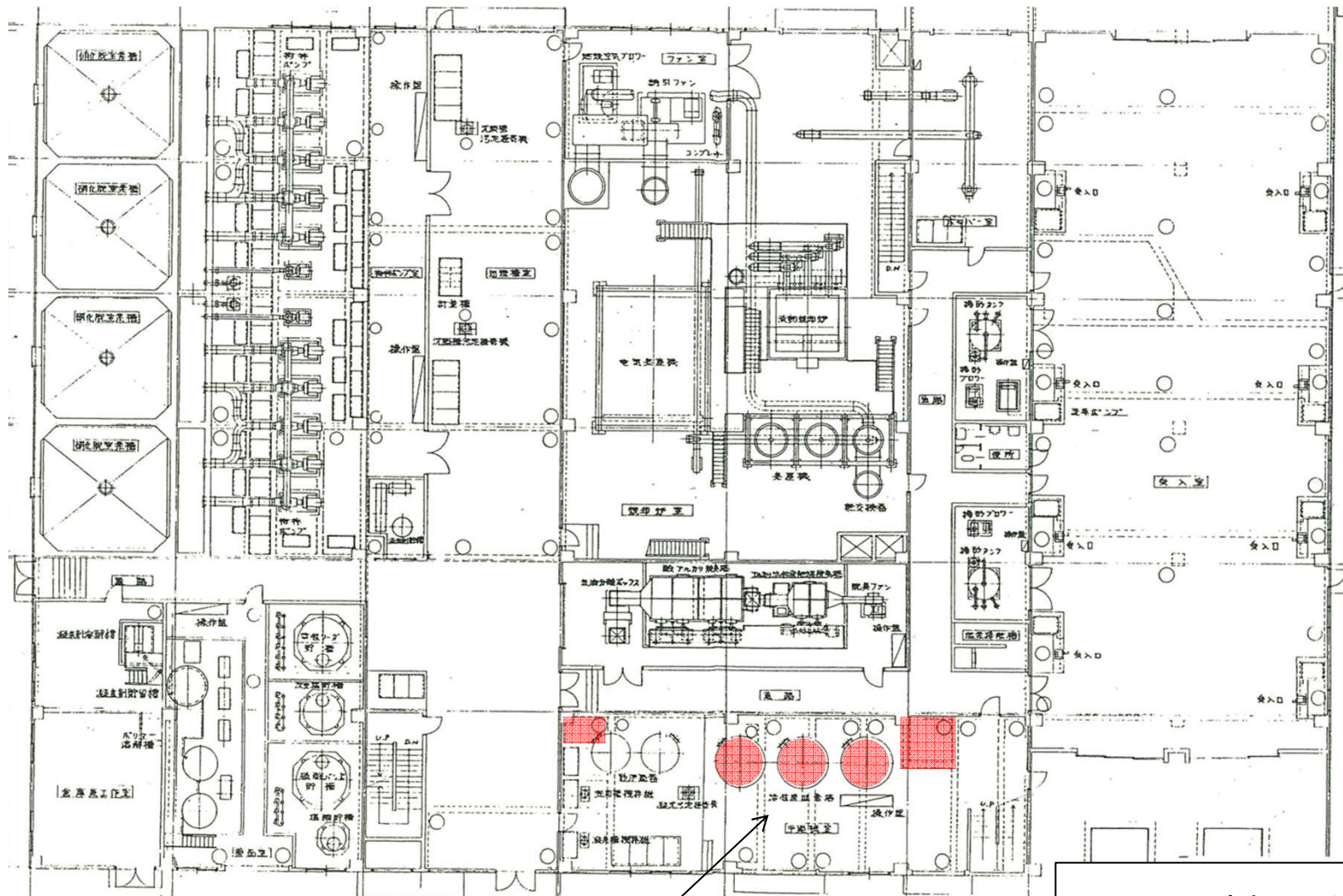


# 仕 様 書

- 1 品 名 水処理活性炭
- 2 種 類 (1) 種 類 石炭系粒状破碎炭
- 及 び (2) 銘 柄
- 品質について
- |            |                   |
|------------|-------------------|
| (株)クラレケミカル | クラレコールGWC-H       |
| 多木化学(株)    | ボンバ100CG8-32      |
| 太平化学産業(株)  | ブロコールCM           |
| 旭コークス工業(株) | アクチカーボンGC10-30WRC |
| 朝日ろ過材(株)   | ゼオコールM            |
| (株)キャタラー   | キントールDWS-8        |
| (株)荏原製作所   | エバダイヤLG-20S       |
| (株)クボタ     | クボコールKL-210P      |
- (3) 品 質
- ① 粒度: 1.68mm~0.42mm 90%以上 (JIS K 1474)
  - ② 充填密度: 0.55g/ml以下 (JIS K 1474)
  - ③ 硬さ: 90%以上 (JIS K 1474)
  - ④ ヨウ素吸着量: 800mg/g以上 (JIS K 1474)
  - ⑤ pH: 5.8~8.6 (JIS K 1474)
  - ⑥ 酸洗浄・中和処理のこと
  - ⑦ ウェット状態とすること
- (4) そ の 他
- 納入炭については新炭及び再生炭でも可とする。  
新炭の納入希望者は、銘柄が変わる場合は全塔新炭(3塔)とすること。但し、現在の充填物と混合して使用しても十分に性能を発揮できると判断した場合は、この限りではない。  
また、交換のために取出した廃活性炭は適正な処分を行い、その都度処分方法を報告すること。
- (5) 業 務 範 囲
- ① 新炭を使用する場合の業務範囲は、運搬、抜き取り、活性炭塔への充填及び抜き取り廃活性炭の最終処分を含むものを1回とする。
  - ② 再生炭を使用する場合の業務範囲は、再生、運搬、抜き取り、活性炭塔への充填及び抜き取り炭の再生場所への運搬までを1回とする。
- 3 購入予定量 35,100kg  
約15m<sup>3</sup>(5,850kg)×6回/年=35,100kg  
処理水質の状況により交換回数に変動有り。
- 4 契約期間 令和6年4月1日から令和7年3月31日
- 5 納入の場所 伊勢市植山町245番地1 伊勢広域環境組合クリーンセンター
- 6 納入期日 納入期日は、処理工程に合わせて当組合の指示により納入するものとする。  
(原則として交換の15日前に連絡する。)
- 7 保証事項 (1) 諸条件の変動がないのに前年度及び前期の納入実績又は次に示す処理水質要件を満足しないと当組合が判断した場合は、納入物の精度不良として納入者において当組合と協議の上その責を全うすること。
- (2) 納入炭の処理水質要件は次の通りとする。(設備設計値)
- |        |       |      |          |
|--------|-------|------|----------|
| BOD除去率 | 60%以上 | 処理水質 | 7mg/l以下  |
| COD除去率 | 87%以上 | 処理水質 | 18mg/l以下 |
| T-N除去率 | 50%以上 | 処理水質 | 8mg/l以下  |
| 色度除去率  | 95%以上 | 処理水質 | 18度以下    |

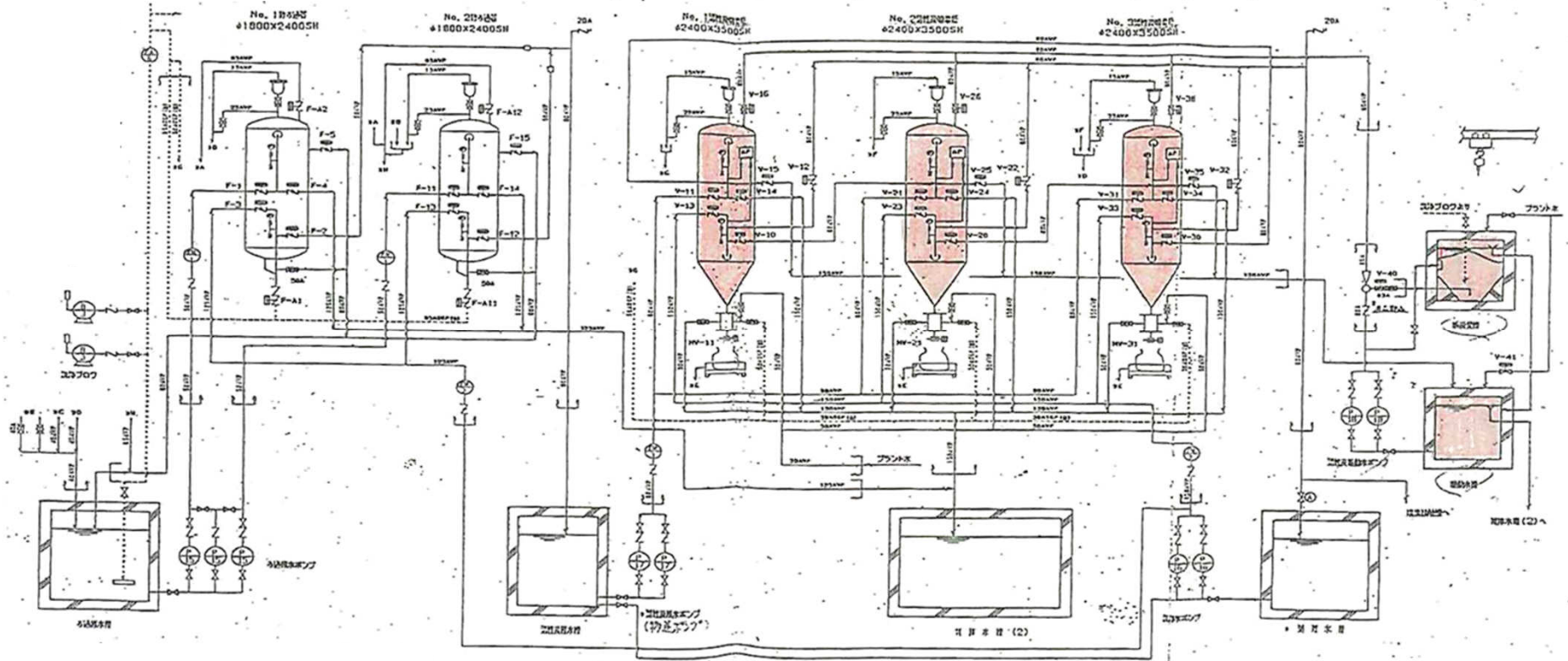
- 8 留意事項 (1) 搬入搬出にあたっては、高度処理室から行うこと。  
(2) 必要な用水、電源については当組合より支給する。  
(3) シート等によりフロアその他の養生を行い、取り替え終了後は室内を清掃すること。  
(4) 活性炭の充填にあたっては、破壊を防ぐため活性炭移送ポンプを利用し活性炭に移送すること。  
(5) 納入時にストレーナーの清掃等を行い正常な機能が発揮できるようにすること。  
(6) 活性炭入替時に塔内ノズルの交換及び使用済みノズルの清掃を行うこと。  
(7) 搬入搬出にあたっては、組合の立ち会いを受けること。  
(8) 当業務に際し過失による配管その他の破損については、納入者の責において原形に復すこと。
- 9 入札要領 入札金額は、上記各項の条件を熟知の上、納入炭1kg当たりの金額(消費税を除く。)を記入すること。
- 10 支払方法 代金の支払いは1ヶ月単位とし、1ヶ月分の数量に契約単価を乗じて得た金額に消費税及び地方消費税額を加算した金額を、請求日より30日以内に支払いをするものとする。  
ただし、1円未満の端数が生じた場合は切り捨てとする。
- 11 契約予定日 令和6年4月1日
- 12 その他 (1) 納入に際しては活性炭の品質が確認できる検査成績書並びに荷姿写真をその都度提出すること。(新炭納入者は、最終処分報告書を含む)  
(2) 搬入時間は午前8時30分から午後5時までとする。  
(3) 別添図面参照



水処理活性炭吸着塔

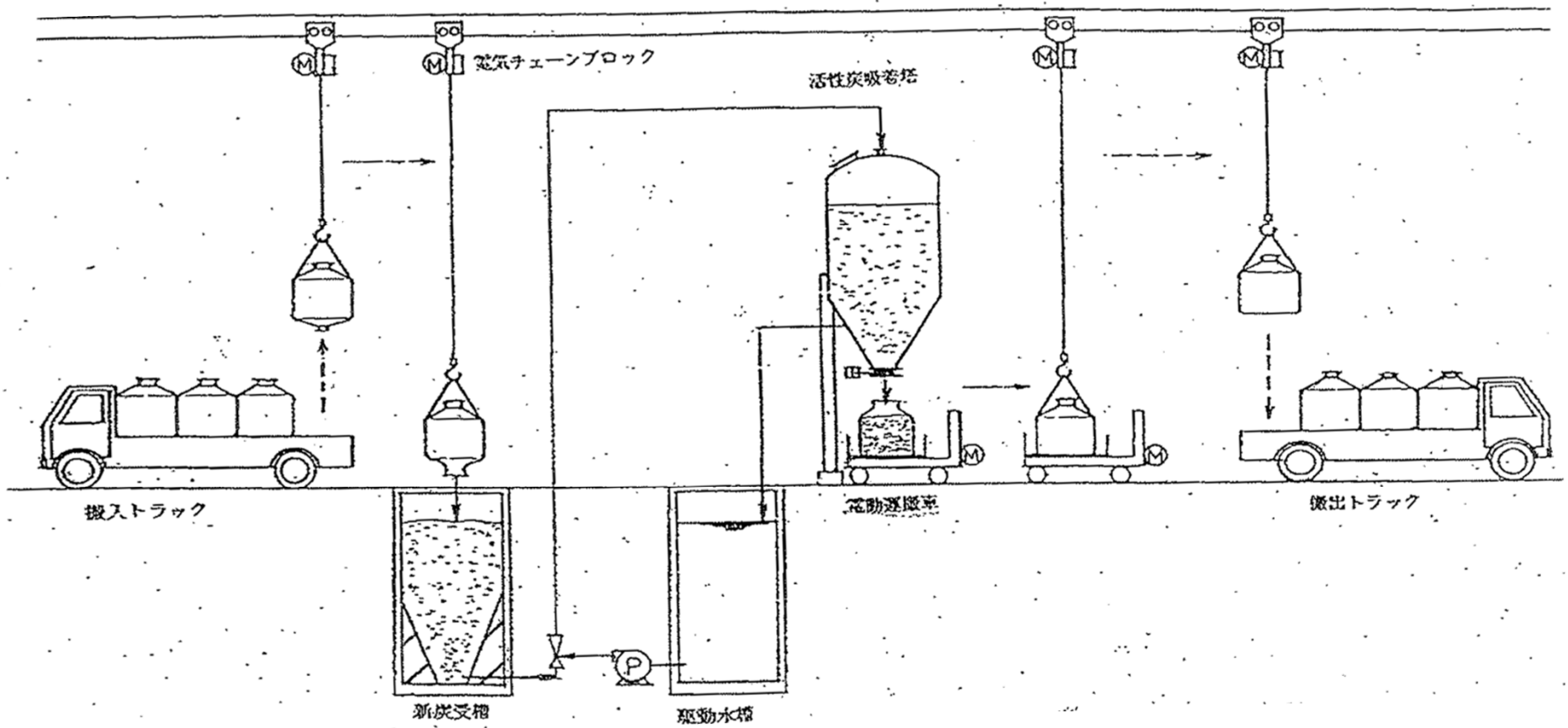
水処理活性炭

1階平面図



水処理活性炭

活性炭塔フロー図



水処理活性炭

活性炭搬出入フロー図